

Printmade 문제사항 해결방법

나고소프트 기술지원팀 이민수
02 - 3472 - 1515 (내선 1)
070 - 4346 - 7524

설치관련

- 수동설치를 해도 인쇄버튼 클릭시 설치하라는 메시지가 출력되거나 반응이 없습니다.
(수동설치 시 **반드시** 기존버전 삭제후 진행해주시기 바랍니다. 삭제방법)
 - ◎ Printmade ActiveX 사용옵션 : 사용 설정
 - ◎ 다음클리너 사용시 차단여부 확인 및 해제

인쇄관련

- Printmade **미리보기**에서 인쇄내용이 겹치거나 잘려서 보입니다.
 - ◎ Internet Explorer 확대/축소 비율 확인 (IE7이상) : 100%로 설정
 - ◎ 디스플레이 크기값 : 기본값 설정
- Printmade 미리보기에서는 정상이나 **인쇄물**이 겹치거나 잘려서 나옵니다.
 - ◎ HP프린터 품질 옵션 변경 : 고속 초안 (HP프린터 사용시)
- Printmade **미리보기**와 **인쇄물**의 인쇄내용이 작게 출력됩니다.
 - ◎ 디스플레이 크기값 : 기본값 설정
- Printmade **미리보기**에서 인쇄내용이 백지로 나옵니다.
 - ◎ 호환성 보기 옵션 확인 (IE8이상)
 - ◎ GPU 렌더링 대신 소프트웨어 렌더링 사용(IE9)
- Printmade 미리보기와 인쇄는 정상적으로 되지만 **인쇄물**이 흐리게 나오거나 백지로 나옵니다.
 - ◎ 프린터 잔여잉크 여부 및 이미지 인쇄 확인
- Printmade **미리보기창**까지 정상적으로 실행이 되지만 프린터 버튼을 클릭시 멈추는 현상이 발생합니다.
 - ◎ IE6 사용시 -> IE8 업데이트
 - ◎ 악성프로그램(툴바, 광고, 스폰서, 검색도우미 프로그램) 삭제

기타

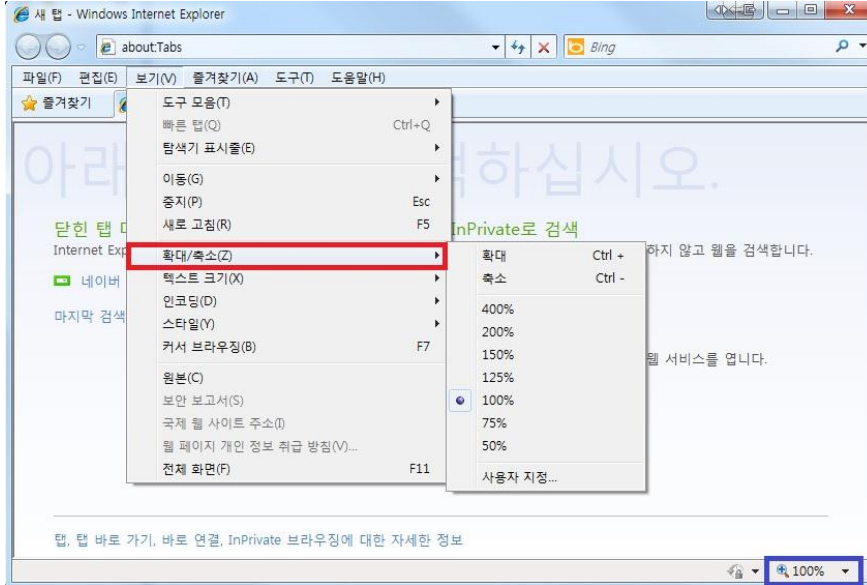
- 라이선스 오류가 발생합니다.
 - ◎ 도메인 주소 확인 (IP주소나 기타경로로 접속한 경우)
 - ◎ PC시간 확인 (현재시간이 아닐 경우)
- “ Access violation at address ” 오류발생
 - ◎ 데이터실행방지 해제

[해결방법]

■ Internet Explorer 확대/축소 비율 (IE7이상) : 100%로 설정

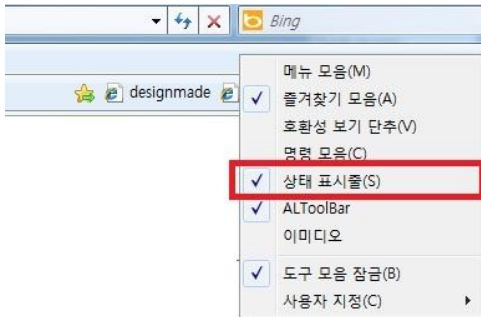
IE7 : 상태표시줄 ()

IE8이상 : [보기] -> [확대/축소] ()



화면 비율을 100%로 설정해주시기 바랍니다.

※ 상태표시줄이 안보일 경우



[목록으로 이동](#)

■ 프린터 잔여잉크 여부 및 이미지 인쇄 확인

1. Printmade 저장 기능을 이용하여 JPG파일로 PC에 저장을 합니다.
2. PC에 저장된 JPG파일을 인쇄 합니다. (마우스 오른쪽 클릭 -> 인쇄)

PC에서 인쇄한 인쇄물도 같은 결과가 나오면 사용중인 프린터 잔여잉크가 부족하거나 이미지 인쇄시 흐리게 나오는 현상으로 프린터 업체로 문의해주시기 바랍니다.

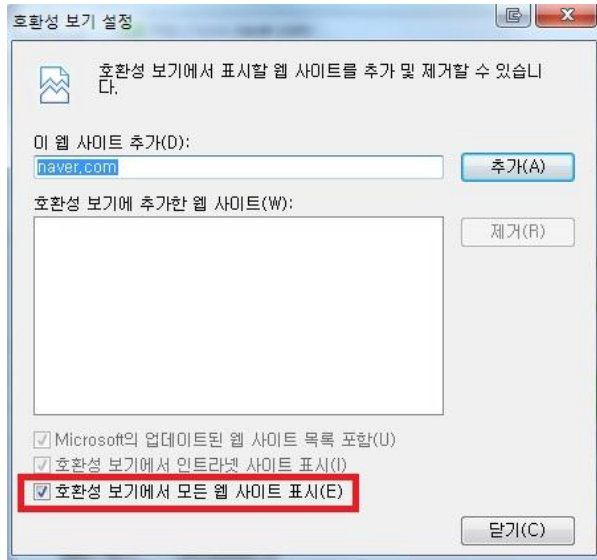
※저장이 안될 시 [도구] -> [인터넷 옵션] -> [보안] -> 인터넷 , 신뢰할 수 있는 사이트

보호 모드 사용 **체크 해제**

[목록으로 이동](#)

■ 호환성 보기 옵션 확인 (IE8이상)

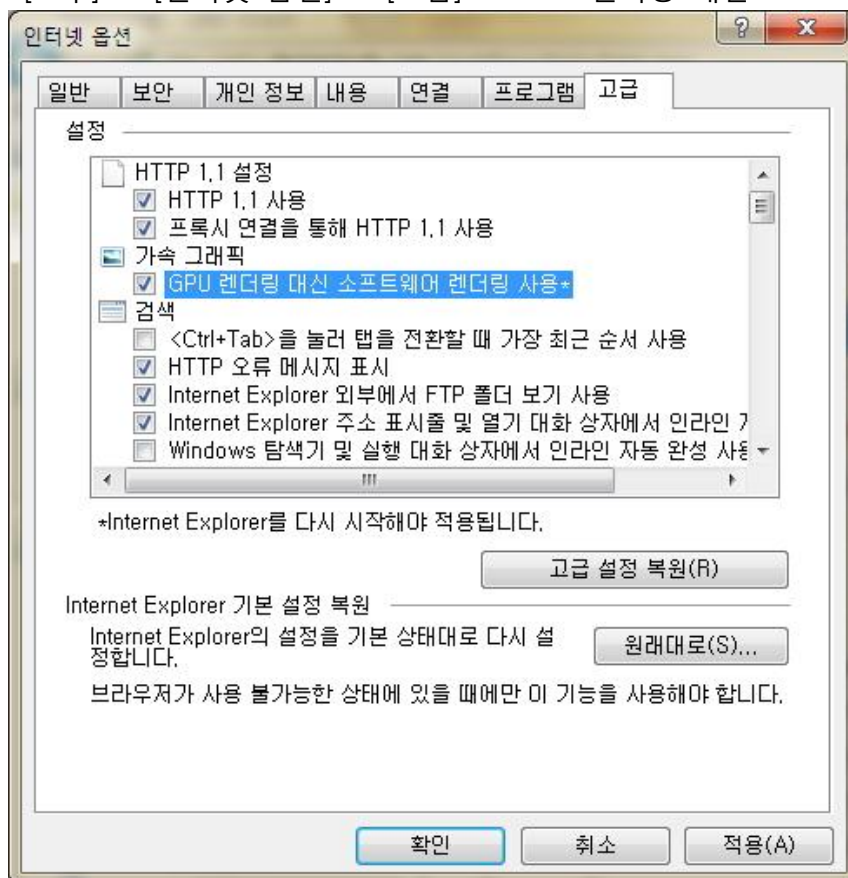
[도구] -> [호환성 보기 설정] -> [호환성 보기에서 모든 웹 사이트 표시] **체크**



[목록으로 이동](#)

■ GPU 렌더링 대신 소프트웨어 렌더링 사용(IE9)

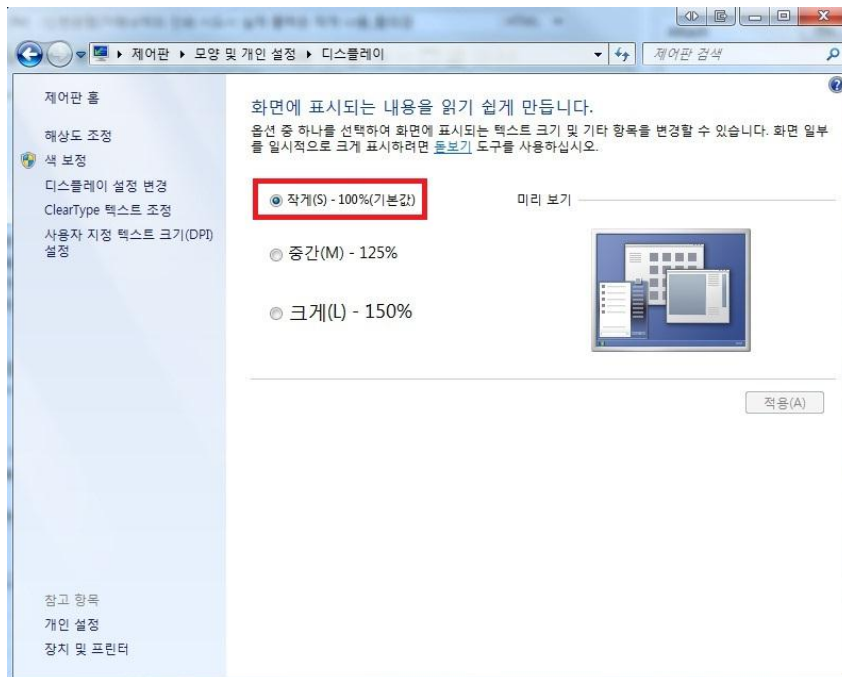
[도구] -> [인터넷 옵션] -> [고급] -> GPU 렌더링 대신 소프트웨어 렌더링 사용 **체크**



[목록으로 이동](#)

■ 디스플레이 크기값 : 기본값 설정

[제어판] -> [모양 및 개인설정] -> [디스플레이] -> 작게(S) - 100%(기본값)설정

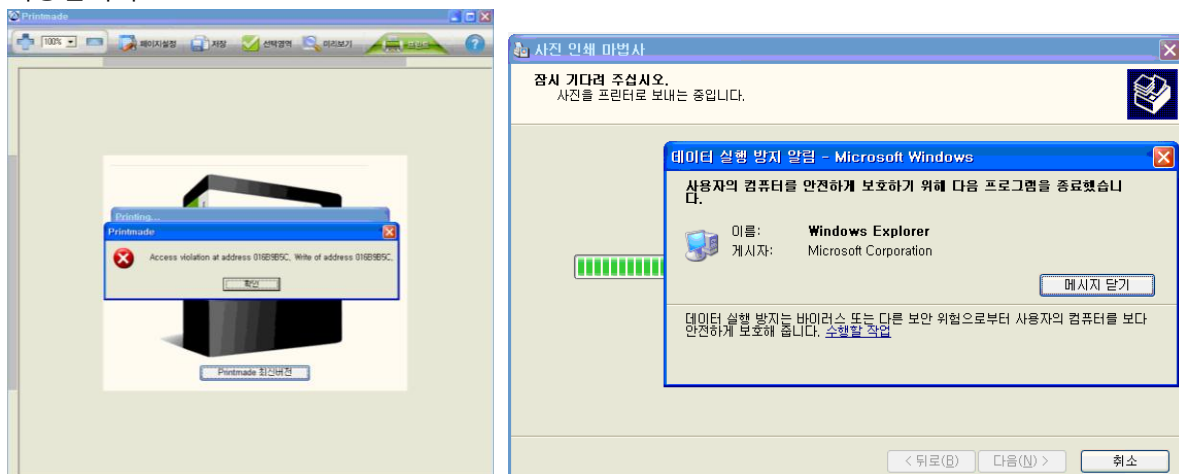


※ 화면이 작다고 하실 경우 해상도를 변경해주시기 바랍니다.

[목록으로 이동](#)

■ “ Access violation at address ” 오류발생

데이터 실행방지, Data Execution Prevention (DEP)는 바이러스나 보안 위험요소로부터 시스템이 손상되는 것을 사전에 방지해 줄 수 있는 Windows XP SP2나 Vista, 서버 2003 등에 내장된 보안 기능입니다.



문제가 없는 경우는 상관이 없지만 간혹 바이러스나 보안 위험요소가 없는 일반 프로그램이나 이미지 등을 차단하는 경우가 발생합니다.

(PC에 있는 이미지(사진) 인쇄 시 위 그림과 같이 PC에서 차단을 합니다.)

위 현상은 **고객 PC의 문제**이며 Printmade 문제가 아니므로 나고소프트에서는 지원이 힘듭니다. 인터넷 검색 “**데이터 실행 방지 해제**”을 참고해주시기 바랍니다.

[목록으로 이동](#)

■ Printmade ActiveX 사용 옵션 : 사용 설정

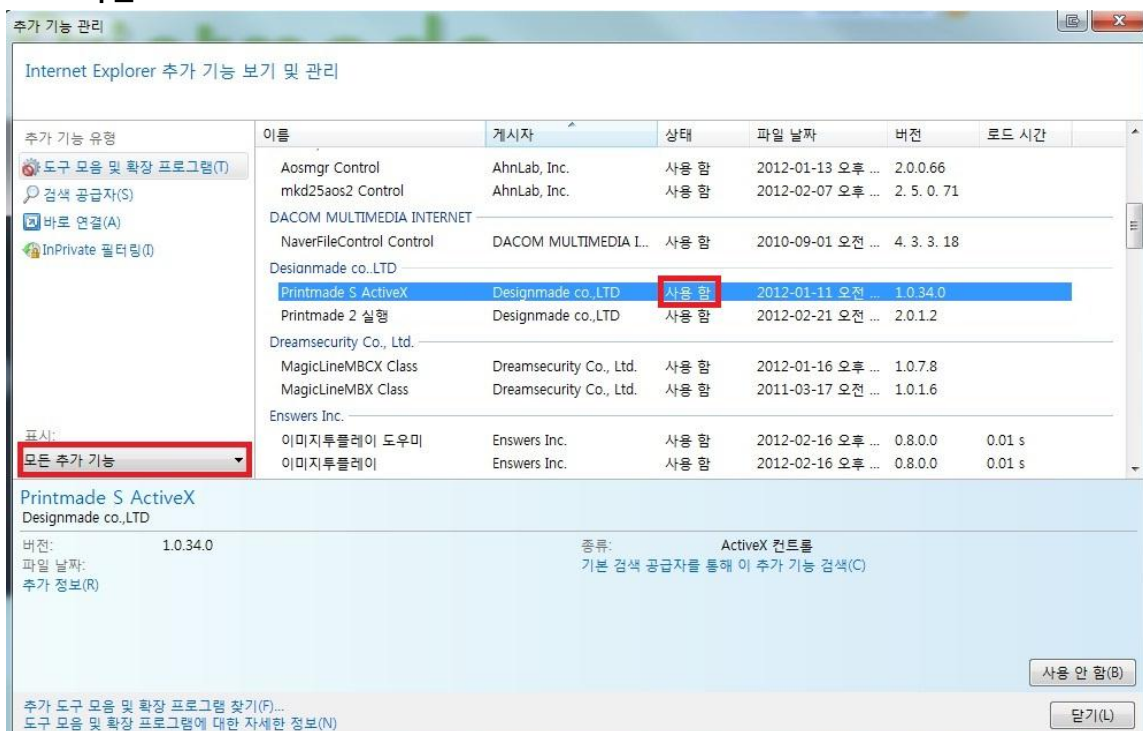
Printmade ActiveX 사용 안함으로 설정이 되어 있는 경우 반드시 사용함으로 설정해주시기 바랍니다.

[도구] -> [추가 기능 관리] -> 표시 : 모든 추가 기능 -> Printmade S ActiveX 사용

◎ IE7 버전



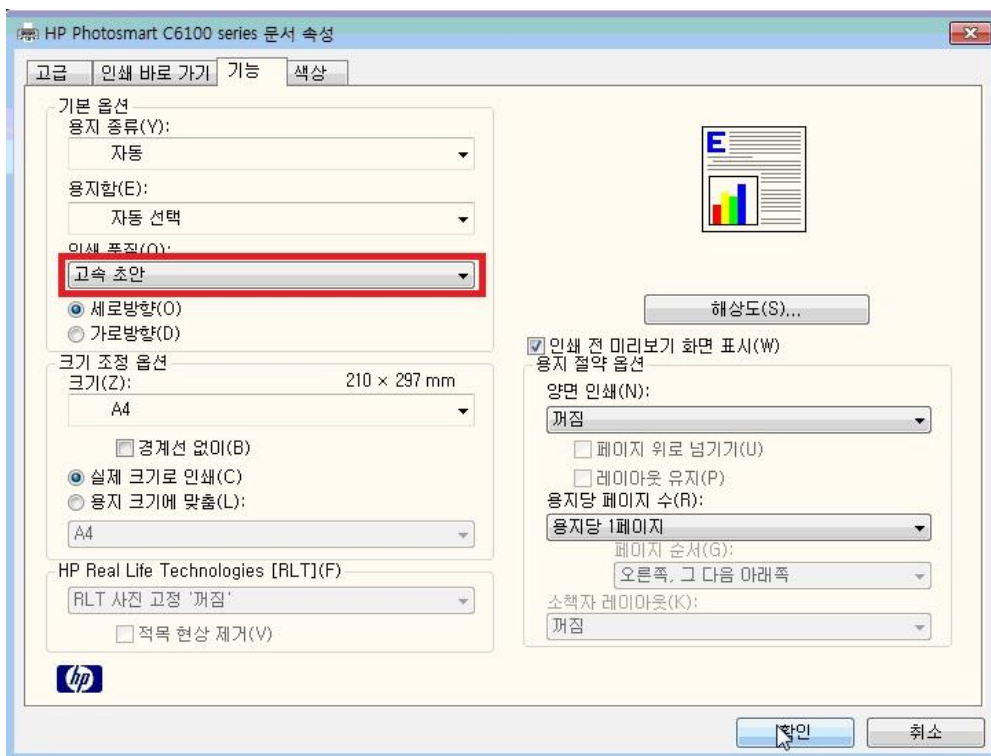
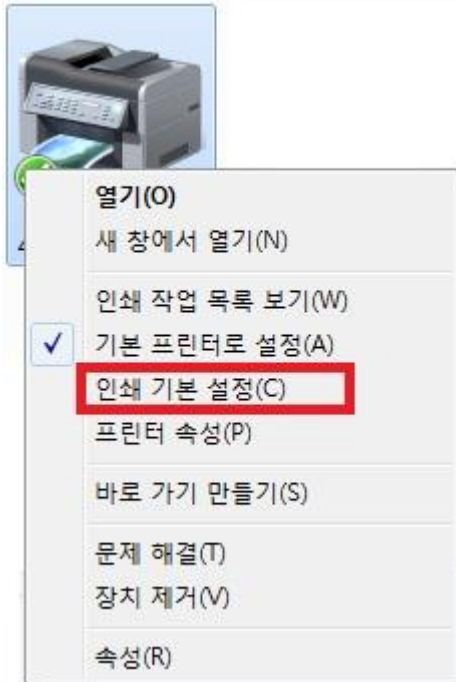
◎ IE8 버전



목록으로 이동

■HP프린터 품질 옵션 변경 : **고속 초안**

[제어판] -> [장치 및 프린터] -> [인쇄 기본 설정] -> [기능] -> [인쇄 품질] -> **고속 초안 변경**



※사용중인 프린터 기종마다 속성이 다를 수도 있습니다

목록으로 이동

■ Printmade삭제방법

반드시 실행중인 Internet Explorer 및 은행보안 프로그램 모두 종료 후에 삭제하시기 바랍니다.

수동설치 했을 경우 - '제어판' -> '프로그램 제거' Printmade 제거

ActiveX로 설치 했을 경우 - Internet Explorer 버전에 맞게 삭제 해주시면 됩니다.

[Internet Explorer 6 버전]

현재 Internet Explorer 6 버전은 Microsoft에서 업그레이드를 중단하여 보안적으로 문제가 많은 버전입니다. Internet Explorer 6버전을 쓰시는 고객님의 계시면 8버전으로 업그레이드를 권장합니다. (Internet Explorer 버전 확인 : 도움말 -> Internet Explorer 정보)

- 업그레이드 방법

<http://windows.microsoft.com/ko-KR/internet-explorer/downloads/ie-8>

위 주소로 이동하여 PC버전에 맞게 Internet Explorer 8를 설치하시면 됩니다.

(설치완료 시 **재부팅**을 합니다. 참고하시기 바랍니다.)

- 삭제 방법

경로 **C:/Windows/Downloaded Program Files**로 이동하여 Printmade를 삭제해주시면 됩니다. (**실행중인 모든 Internet Explorer 및 은행 보안프로그램을 종료**)

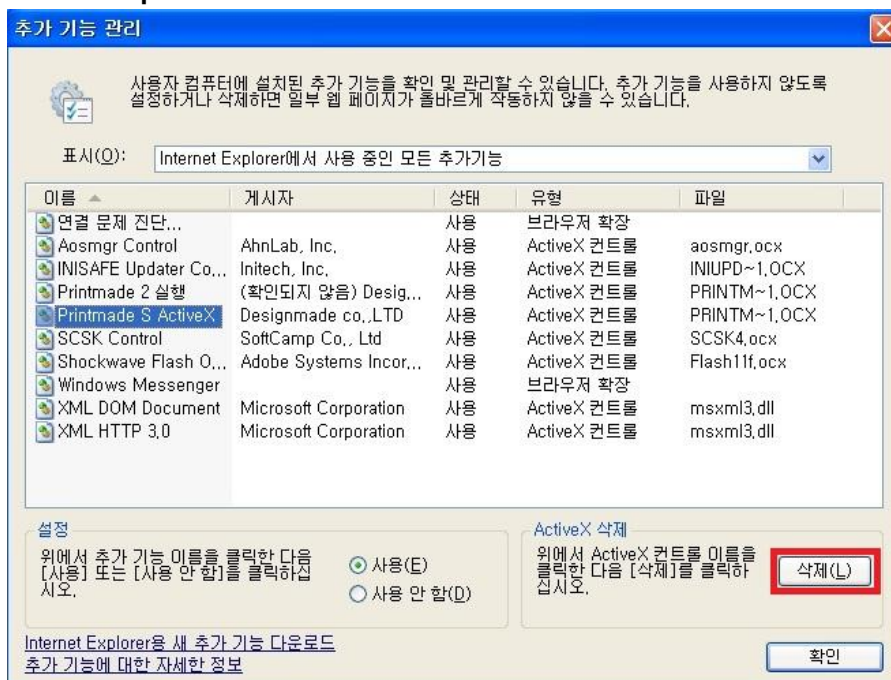
[Internet Explorer 7, 8, 9 버전]

1. 실행중인 모든 Internet Explorer 및 은행 보안프로그램을 종료 후 IE를 재실행합니다.

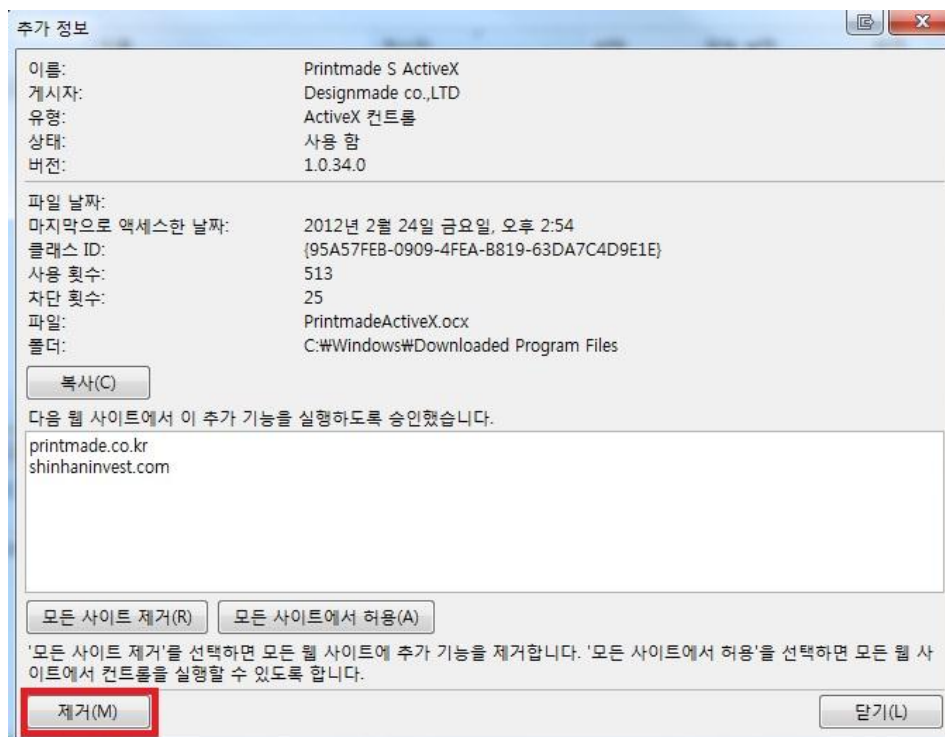
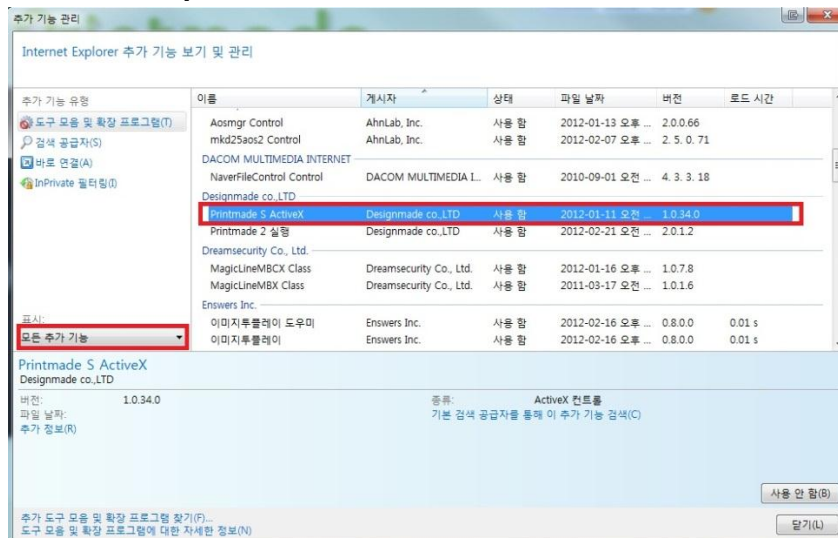
2. '도구' -> '추가 기능 관리' 메뉴로 이동합니다.

[추가 기능 관리] -> 표시 : '모든 추가 기능' -> 목록에서 'Printmade S ActiveX'를 삭제합니다.

- Internet Explorer 7



- Internet Explorer 8, 9



3. 삭제 후 [추가 기능 관리] 목록에서 'Printmade S ActiveX' 삭제여부를 확인합니다.

목록으로 이동

■ 다음클리너 사용시 차단여부 확인 및 해제

다음클리너에서 Printmade를 차단한 경우 수동설치를 해도 설치가 안될 수 있습니다. Printmade 차단이 되어있을 경우 차단을 해제해주시기 바랍니다.

Daum클리너 -> [PC관리] -> [차단목록] -> Printmade 해제하기



[목록으로 이동](#)

■ 악성프로그램 (툴바, 광고, 스폰서, 검색도우미 프로그램) 리스트

아래 리스트는 현재까지 파악하고 있는 프로그램 리스트이며 이외에도 많은 악성프로그램들이 있습니다.

프로그램 추가/제거로 이동하여 삭제를 해주시기 바라며 정상적으로 삭제가 안될 시 삭제방법을 인터넷에서 검색하여 삭제해주시기 바랍니다.

찾기 : Ctrl + F

| | | | |
|--------------------|---------------------|-------------------|-------------|
| addendum-nm | 검색도우미 | sideMatch2.0 | 검색도우미 |
| addmsidebar | 툴바 | SideOh | 검색도우미 |
| barosearch | 검색도우미 | SmartMode | 검색도우미 |
| crossplat | 직접 설치한 프로그램이 아닐시 삭제 | SmartTool | 검색도우미 |
| cwintool Uninstall | 툴바 | SystemView | 제휴(스폰서)프로그램 |
| DualMatching | 검색도우미 | ToolOn Uninstall | 툴바 |
| EasyOn | 검색도우미 | ulineguide | 검색도우미 |
| EzHelper | 검색도우미 | utiltop uninstall | 검색도우미 |

| | | | |
|---------------------|-------------|----------------------------|---------------------|
| ealive | 검색도우미 | UtilZone | 검색도우미 |
| GuideOn | 검색도우미 | win Search for rolypop | 광고성 프로그램 |
| Internet Service | 제휴(스폰서)프로그램 | win Search fordirectsearch | 검색도우미 |
| Internet System | 제휴(스폰서)프로그램 | Win Search fortrepid | 검색도우미 |
| Iplus_BU | 검색도우미 | WinAbout | 악성프로그램 |
| Keyword Search | 검색도우미 | windatahelper | 제휴(스폰서)프로그램 |
| Keywordfind | 검색도우미 | Windowlet | 검색도우미 |
| KeywordTabUninstall | 검색도우미 | Windows DCPlus Module | 제휴(스폰서)프로그램 |
| kwprotestto | 악성프로그램 | Windows IE akly Uninstall | 직접 설치한 프로그램이 아닐시 삭제 |
| liveupdater | 광고성 프로그램 | Windows IE yvaw Uninstall | 직접 설치한 프로그램이 아닐시 삭제 |
| MemoryKeeper | 메모리최적화 프로그램 | windows of start yahoo | 제휴(스폰서)프로그램 |
| Micropop | 제휴(스폰서)프로그램 | Windows Onestep System | 검색도우미 |
| Microsolution | 검색도우미,툴바 | Windows Repay System | 검색도우미 |
| MineFuture | 악성프로그램 | WindowSystem | 검색도우미 |
| mplantsearch 1.00 | 검색도우미 | Windwos smartlink System | 검색도우미 |
| ms_exqhelper | 검색도우미 | WinSearchTop 버전 1.0.0.12 | 검색도우미 |
| opensearch 1.00 | 검색도우미 | winskplus uninstall | 검색도우미 |
| PostTip | 검색도우미 | WinSmartTop | 검색도우미 |
| Quicknsearch 1.00 | 검색도우미 | wiselinkbar | 검색도우미 |
| racnfgutil | 검색도우미,툴바 | wiselook application | 검색도우미 |
| reconfigset | 검색도우미,툴바 | Wizeni | 검색도우미 |
| reservedataset | 검색도우미,툴바 | Wtool | 검색도우미 |
| RVSimple | 검색도우미 | 스마트키워드 | 검색도우미 |
| searchstar | 검색도우미 | 써트피아 툴바제거 | 툴바 |
| sideinternetsearch | 검색도우미 | | |